



RESIDENCE **SWING**
Rive Gauche

TOULOUSE > CARTOUCHERIE

Toulousaine
d'habitations
SOLUTION COOPÉRATIVE



TOULOUSE,

L'AVENIR SE DESSINE CÔTÉ RIVE GAUCHE

Les jardins du Barry



QUAND TOULOUSE ACCUEILLE SON NOUVEL ÉCOQUARTIER

À 2 heures des Pyrénées et de la mer Méditerranée, Toulouse bénéficie d'un emplacement privilégié où convivialité et douceur de vivre s'accordent à l'unisson.

Son patrimoine exceptionnel (Hotel Dieu, Basilique Saint-Sernin, Capitole...) est la marque d'un passé historique riche. Dynamique, elle l'est aussi de par ses activités économiques où l'aéronautique et le spatial règnent en maîtres. Mais c'est sans compter sur les festivals et autres temps forts culturels et sportifs, que la ville puise son énergie.

LA CARTOUCHERIE, UN QUARTIER DYNAMIQUE ET CONNECTÉ

Profitant d'une situation idéale, sur la rive gauche de la Garonne, le quartier de la Cartoucherie s'impose comme la future adresse incontournable. Cet écoquartier « nouvelle génération » répond à de nouvelles exigences en matière d'urbanisation durable, de respect environnemental, d'habitat participatif, de chauffage urbain et de stationnement optimisé.

Bénéficiez d'un tissu de transports en commun complet (tramway, bus, métro, TER), d'un accès direct à la rocade, à l'aéroport international ou au pôle économique de l'ouest toulousain. Profitez des nombreux commerces et services de proximité : crèche, établissements scolaires, écoles d'ingénieurs et d'enseignement supérieur, infrastructures sportives, culturelles (Musée des Abattoirs, Théâtre Garonne) et établissements de santé (CHU de Purpan) sauront accompagner votre quotidien. Pour tous vos instants de détente, les Jardins du Barry et l'Esplanade des sports vous inviteront à voir la vie en vert.

Le pont des Catalans



Tramway station Casselardit





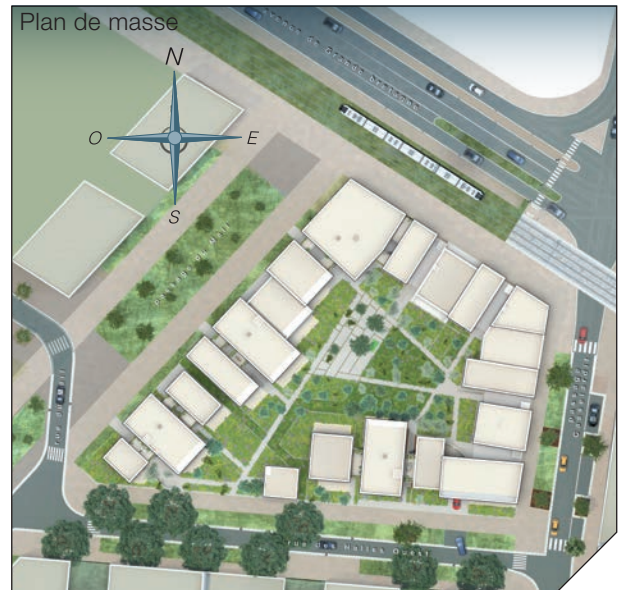
RÉSIDENCE

SWING RIVE GAUCHE



VIVEZ AU RYTHME D'UNE NOUVELLE VIE

Bénéficiant d'un emplacement de premier choix, à proximité des lignes de bus et de tramway (**station au pied de la résidence**) qui desservent directement le centre-ville, la résidence Swing Rive Gauche s'accorde fidèlement à l'esprit de l'écoquartier en associant innovation et modernité. Son architecture contemporaine, jouant sur les hauteurs et les rondeurs, impose un style singulier et invite les résidents à profiter d'une douceur de vivre unique. Au cœur de l'écoquartier, rejoignez en quelques minutes tous les services et commodités du quotidien.





DES LOGEMENTS ADAPTÉS À VOTRE QUOTIDIEN

Déclinés du 3 au 5 pièces, les appartements ont été conçus pour vous apporter confort de vie et fonctionnalité.

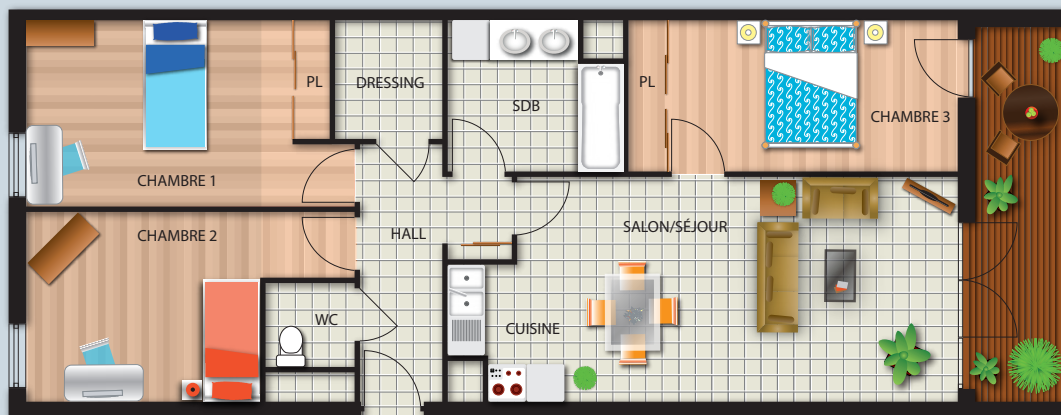
Les séjours lumineux et spacieux sont chacun prolongés par de vastes balcons, loggias ou terrasses donnant pour certains sur les jardins de la résidence. Les différentes ouvertures offrent un maximum de lumière naturelle dans vos espaces de vie. Cuisine et salle de bains aménagées selon les typologies, chauffage collectif ou encore place de parking, ici chaque prestation a été étudiée pour contribuer à votre bien-être quotidien.

UNE FACTURE ÉNERGÉTIQUE ALLÉGÉE

La Coopérative Toulousaine d'Habitations signe ici un projet étudié pour votre confort et votre qualité de vie. Répondant aux normes de la Réglementation Thermique 2012 et certifiée par le label QUALITEL, la résidence Swing Rive Gauche optimisera au plus juste vos dépenses énergétiques. La production d'eau chaude et le chauffage collectif sont assurés par le réseau de chaleur urbain avec une régulation individualisée : un geste pour la planète et un investissement sur l'avenir pour vous et votre foyer !

EXEMPLE D'AMÉNAGEMENT

APPARTEMENT
4 PIÈCES - R+1
82,05 M²
LOGGIA
8,27 M²



UN ACCÈS PRATIQUE

ADRESSE

Ecoquartier Cartoucherie
31300 TOULOUSE

EN VOITURE

- > À 5 min du centre-ville
- > À 2 min des périphériques intérieur et extérieur
- Accès par sortie 29 Toulouse-Purpan
- > À 10 min des autoroutes
A62 (vers Bordeaux),
A20 (vers Paris),
A68 (vers Colomiers),
A64 (vers Tarbes)

EN TRAMWAY

- > Station Casselardit (Ligne T1)
au pied de la résidence

EN METRO

- > Station Patte d'oie à 1500 m ou station Arènes, en correspondance avec 2 lignes de tramway et 1 ligne de métro.

EN AVION

- > Aéroport à 6 mn en voiture et bientôt en ligne directe par le Tramway (ligne « Envol » mise en service fin 2014).



RENSEIGNEMENTS ET VENTE :

05 61 36 26 57

20, rue de Metz - 31000 Toulouse

www.toulousainedhabitations.com

